

# PREO



Denna övning med tillhörande illustration är anpassad till gul nivå.

## Syfte

Att lär sig alla karttecken och de viktigaste delarna i kontrollbeskrivningen. Kunna bedöma vilken kontroll som är rätt placerad utifrån vad som preciserats i kontrollbeskrivningen.

## Plats

Ett detaljrikt område som genomkorsas av en bred stig.

## Utrustning

Kartor och kontrollbeskrivningar.

Mallkarta med både falska och korrekta kontrollpunkter.

Stämpelkort för Pre-O.

Skärmar.

En stämpel per kontroll.

Kontrollskyltar.

En tabell/tavla som visar vilka symboler som kan förekomma i respektive kolumn och vad de betyder.

## Tips!

Kontrollskyltar kan man enkelt tillverka av odlingspinnar för trädgårdslandet.

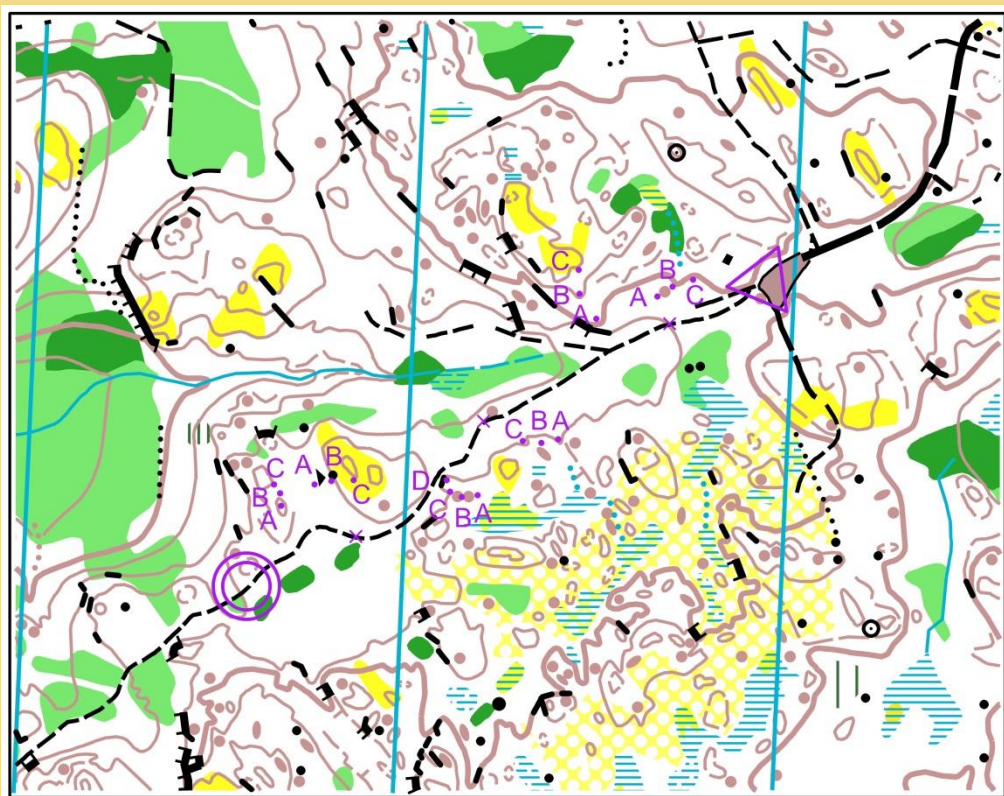
## Förberedelser

Välj ut ett detaljrikt område som genomkorsas av en bred stig. Skriv ut en karta i skala 1:7 500 del eller 1:5 000 del.

Förberedelser i skogen (1):

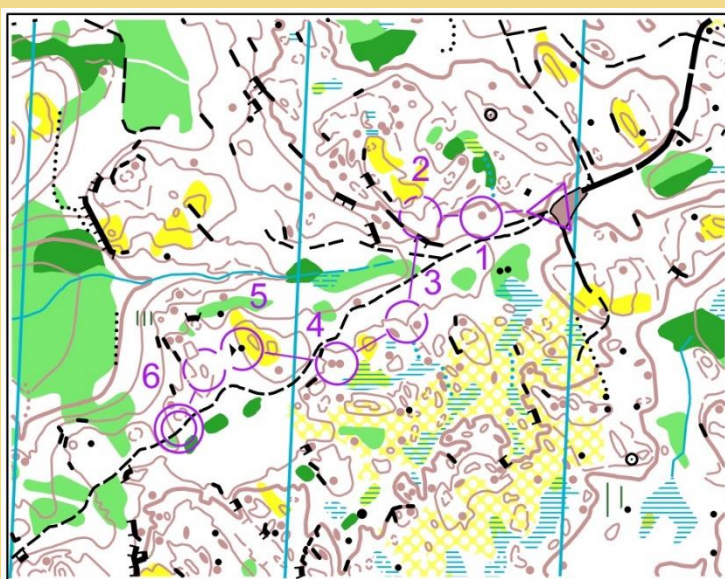
Gå längs med stigen och välj ut ett antal kontrollpunkter som ligger på väl synligt avstånd från stigen. Kartan måste vara av mycket god kvalitet, så om tveksamheter råder välj ett annat alternativ. Till varje kontroll ska det även finnas 1-4 falska skärmar. Välj även ut var dessa skärmar ska placeras. Markera kontrollpunkten och platserna för de falska skärmarna i terrängen. Gå ut till stigen och bestäm en plats längs med stigen där kontrollskylten ska placeras. Samtliga skärmar ska vara synliga från kontrollskylten. Rita in den rätta kontrollen på kartan och ge den ett ordningstal. Anteckna det som behövs för att ge beskriva kontrollens placering i kontrollbeskrivningen. Varje kontrollpunkt ska kunna beskrivas enligt SOFT:s anvisningar för kontrollbeskrivning. Anteckna vilken skärm som är det rätta; A, B, C, D eller E. Från kontrollskylten anges den skärm som syns längst till vänster som A och sedan följer B, C, D och E i tur och ordning åt höger.





Hemma vid datorn/skrivbordet (2):  
Om man använder Ocad version 10 eller högre välj banläggning för Preorientering.

Rita in start, kontroller och mål på kartan. Skapa en kontrollbeskrivning. För respektive kontroll anges antalet skärmar som är synliga från kontrollskylten i kolumn B. Om det är två så blir det A-B och är det tre så blir det A-C och så vidare. Fyll sedan i kontrollbeskrivningen för att precisera kontrollernas placeringar.



Pre-O	0,5 km		
▷	◻	◁	↑
1 A-C	•	◉	↖
2 A-C			↘
3 A-C	∩	∩	↙
4 A-D	• •	≡	↘
5 A-C	▲	♀	↖
6 A-C	∇	○	↖
○	60 m	○	

Förberedelser i skogen (2):  
Häng ut skärmarna och placera ut kontrollskyltarna.



## Genomförande

Första gången bör man hålla en genomgång där man förklarar kontrollbeskrivningen. Har man övat på kontrollbeskrivningen och dess symboler på tidigare nivåer så är det kolumn C och G som återstår. Visa med hjälp av tavlan vilka symboler som kan förekomma i nämnda kolumner.

Förklara syftet med övningen och att denna övning utförs gående.

Övningen kan beskrivas så här:

På kartan finns start, kontroll och mål markerat. I terrängen har 2-5 skärmar placerats ut vid respektive kontroll varav en skärm är rätt placerad. Uppgiften är att avgöra vilken kontrollpunkt som är den, som är utritad på kartan och beskriven i kontrollbeskrivningen.

Från startpunkten följer man stigen fram till kontrollskylt 1. När man står vid kontrollskylt 1 ser man alla skärmar som hör till första kontrollen. På kontrollbeskrivningen framgår det hur många skärmar man ska kunna se. I kolumn 2 anges det med bokstäver. A-B= 2, A-C=3, A-D=4 och A-E=5 skärmar. Den skärm som syns längst till vänster är skärm A, nästa skärm till höger om A är skärm B osv. Det är tillåtet att gå fram och tillbaka längs med stigen för att bedöma vilken skärm som sitter rätt men man får inte lämna stigen. När man bestämt sig för vilken skärm som man tror är den rätta tar man stiftklämman som finns vid kontrollskylten och stämplar i kontrollkortet. Är det skärm A stämplar man i 1A, tror man det är skärm B stämplar man i 1B. Därefter följer man stigen till kontrollskylt 2. Där bedömer man skärmarna för kontroll 2 och så fortsätter man på det viset fram till mål.

