

KURVBILDSBANA

RÄVEN

Denna övning med tillhörande illustration är anpassad till orange nivå.

Syfte

Att öva på att ta sig fram genom terrängen genom att utnyttja kartans kurvbild som ledstänger.

Plats

Område där det finns sammanhängande relativt tydlig kurvbild. Framkomlighet och sikt bör vara god.

Utrustning

Karta där kartsymboler som inte beskriver höjdformationer är dolda eller borttagna.

Förberedelser

Om man har tillgång till kartan i OCAD-format är det enkelt att anpassa kartan genom att dölja de symboler man önskar. En guide som beskriver hur man går tillväga finns i en separat anvisning, "Skapa kurvbildskarta".

Om man inte har möjlighet att göra kartan själv går det ofta bra att kontakta kartansvarig i klubben och be om att få en karta anpassad på önskat sätt.

Lägg en bana och anpassa den så att den till stor del går längs relativt tydliga höjdsträckningar. Variera banan så att det omväxlande går att följa höjdsträckningar och att det gäller att ta sig fram via hållpunkter. På något lämpligt ställe längs banan kan även ett inslag av att följa en höjdkurva läggas in, se exempel.

Genomförande

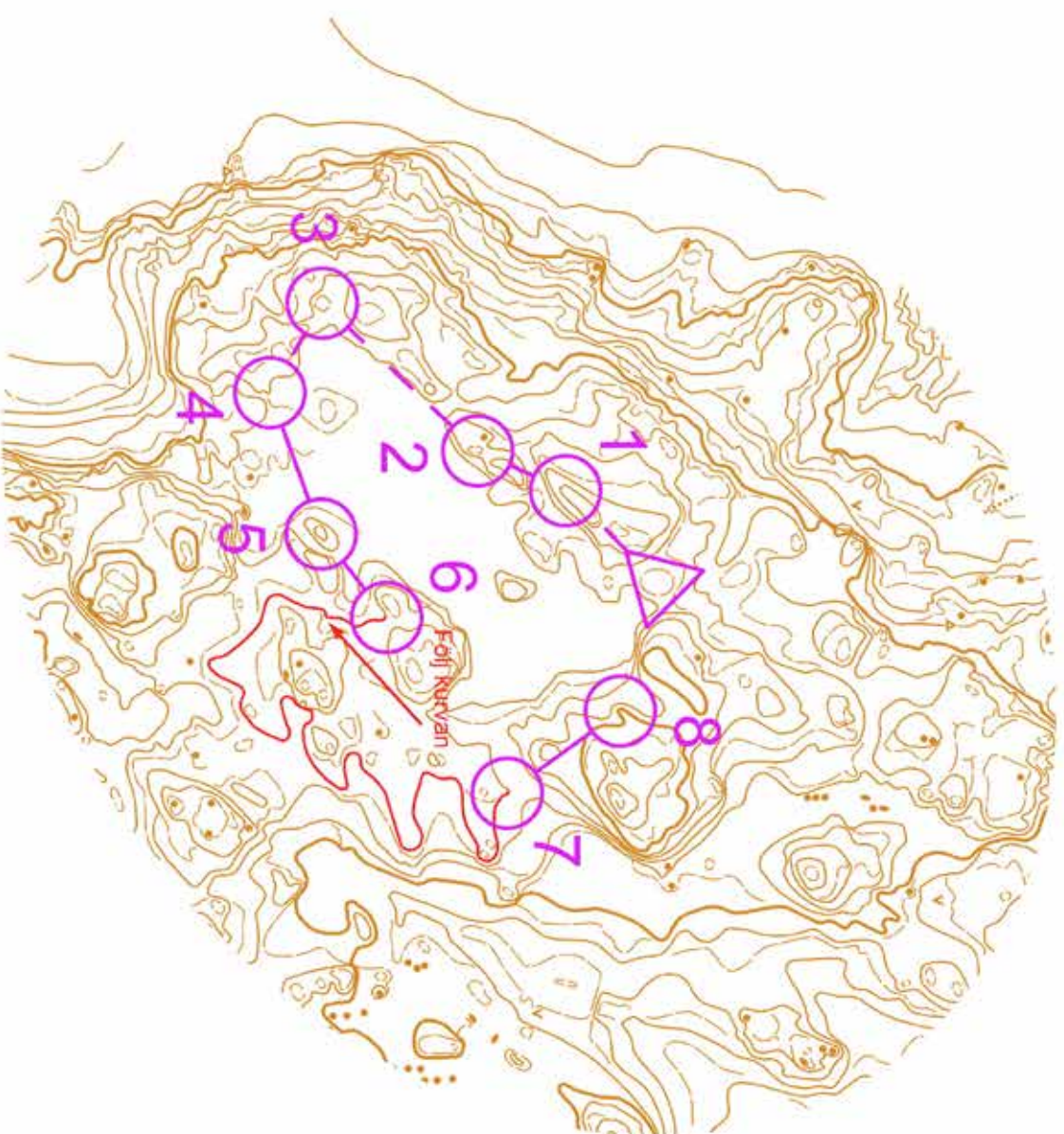
Gå igenom övningens syfte. Förklara också skillnaden mellan att följa höjder och använda dem som hållpunkter.

Övningen kan antingen genomföras med ledare i grupp eller enskilt med individuell start.

EXEMPEL KURVBILDSBANA

ORIENTERINGSKURRS

ORIENTERING FÖR BARN OCH UNGA



Kurvbid	2.2 km	
▽	○	○
1	○	○
2	○	○
3	○	○
4	○	○
5	○	○
6	○	○
7	○	○
8	○	○

Skala 1:7 500